

**AUX**  
AIR CONDITIONER

# MULTISPLIT

kliimaseadmed



## MULTI SPLIT SÜSTEEMID

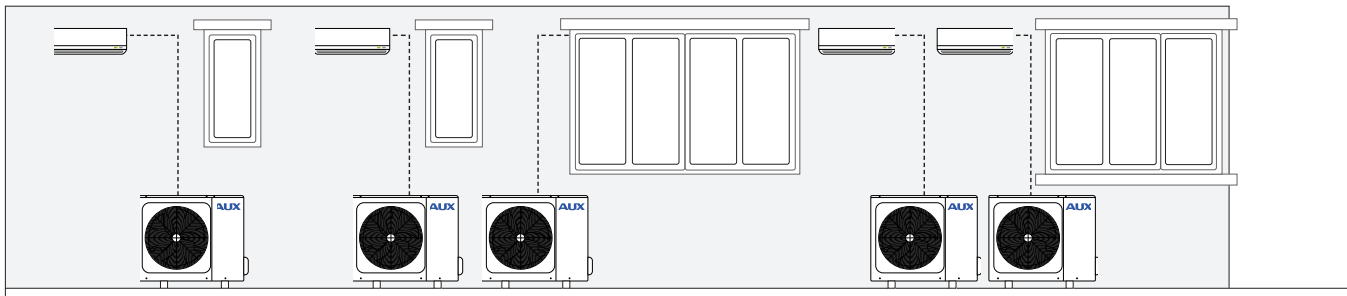
## RUUMI SÄÄSTEV PAIGALDUS JA SUUR PAINDLIKKUS

AUX multisplit süsteem võimaldab ühendada 2 kuni 5 siseüksust ühe välisüksusega. See vähendab vajalike välisüksuste arvu võrreldes ühe süsteemi lahendustega, mis toob kaasa märkimisväärse ruumisäästu hoonete fassaadidel, katustel ja rõdudel. Lisaks ei pea seadmeid paigaldama korraga – süsteemi saab aja jooksul laiendada, lisades uusi siseüksusi, säilitades samal ajal iga kliimaseadme süsteemi komponendi sobivad jõudlusparameetrid.

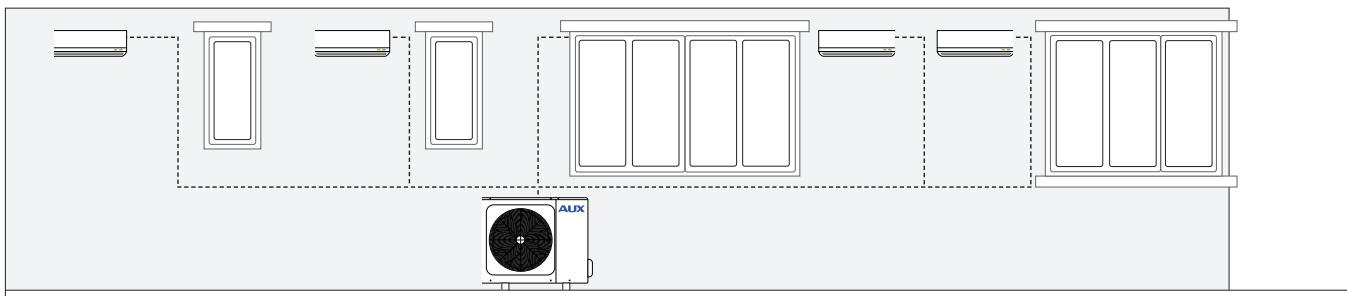
### Paindlikud kliimaseadmelahendused mitme ruumi jaoks

AUX multisplit süsteem võimaldab ühendada 2 kuni 5 siseüksust ühe välisüksusega. Saadaval on 6 välisüksuse mudelit, mille jahutusvõimsus jääb vahemikku 4,1 kuni 12,0 kW. Seadmed kasutavad keskkonnasõbralikku R32 külmaainet ja kaasaegset invertertehnoloogiat, tagades töökindluse ja energiatõhususe. Need tagavad stabiilse töö laias välistemperatuuride vahemikus – jahutusrežiimis -15°C kuni 52°C ning kütterežiimis -22°C kuni 24°C. Süsteem võimaldab külmaaine torustiku kogupikkust kuni 80 meetrit, sõltuvalt välisüksuse võimsusest, ning kõrguste vahet kuni 15 meetrit.





**Viis siseosa ühes multisplit süsteemis**



**Viis siseosa multisplit süsteemis**

## Lai valik siseosasi

AUX multisplit seeria pakub erinevat tüüpi siseosasi: seinä-, laekassett-, kanali- ja konsooltüüpi.



**Seinale  
paigaldatavad  
seadmed**



**Kassett-tüüpi  
seadmed**



**Kanali-tüüpi  
seadmed**



**Konsool-tüüpi  
seadmed**

# TEERAJAV JAHUTUSSÜSTEEM

## ÕRN VÄRSKE ÕHU PUHANG

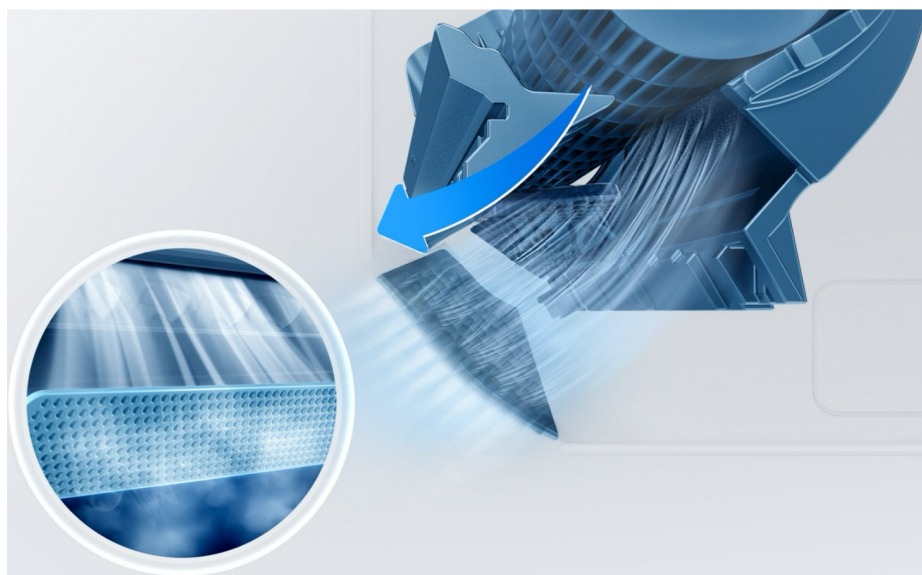


### Sisse-välja funktsioon

Sisse-välja funktsioon on nutikas lahendus, mis on loodud mugavuse ja energiatõhususe tagamiseks. Kliimaseade lülitub automaatselt välja, kui aken avatakse, vältides tarbetut energiatarbimist ja tagades maksimaalse tööefektiivsuse. Pärast akna sulgemist jääb seade ooterežiimi ega lülitu automaatselt uuesti sisse.

### Mikro-tuule funktsioon

Erakordse õhumugavuse tagamiseks on AUX projekteerinud siseüksuse korpuse ja õhusuunajad nii, et need välistavad tuuletunde. See saavutatakse tänu 2 430 mikroavale M-Smart kliimaseadmes. Puhutav õhk hajutatakse, tagades termilise mugavuse ning täpse ja kiire ruumitemperatuuri hoidmise.



### Lihtne ligipääs juhtplaadile

Juhtplaat toimib kliimaseadme keskse juhtsüsteemina, hallates muu hulgas temperatuuri, ventilaatori kiirust, kompressori tööd ja suhtlust kaugjuhtimispuldiga. M-seeria kliimaseadmetes on sellele lihtne

ligipääs ning eemaldamiseks tuleb lahti keerata vaid üks kruvi. Rikke korral on juhtplaadi vahetamine kiire ja tõhus, mis aitab vähendada seadme seisakuaega ning hoolduskulusid.

## MULTI SPLIT SÜSTEEMID

## KÕRGEKVALITEEDILINE INVERTERKOMPRESSOR



### Energiasäästlikkuse ja töökindluse garantii

AUX kliimaseadmetes kasutatav inverter-rotatsioonikompressor tagab seadmete töökindla ja tõhusa töö, pakkudes maksimaalset energiatõhusust. Samuti võimaldab see madalaid kasutuskulusid ja minimaalset mürataset. Kompressori konstruktsioonis kasutatud vastupidavad ja kõrgekvaliteedilised materjalid tagavad pikaajalise ja tõrgeteta töö.



### Korrosioonikindel välisüksuse korpus

### Pikem kasutusiga ja esteetiline välimuse

Välisüksuse korpus on kaetud mitme kaitsekihiga, mis kaitsevad seda putukate, näriliste, niiskuse, tolmu ja tule eest. See tagab seadme pika kasutusea ning säilitab selle esteetilise välimuse isegi pärast aastaid rasketes keskkonnatingimustes kasutamist.

# USALDUSVÄÄRNE TÖÖ ISEGI KARMIDES VÄLISTINGIMUSTES

## Välisosa kondensaadivanni soojendus

### Tõhus töö kütterežiimis

AUX multisplit kliimaseeria välisüksused on varustatud kondensaadialuse põhjakütte kaabliga, mis võimaldab seadmel töötada tõhusalt kütterežiimis ka külmakraadide korral, kaitstes soojusvahetit jäätumise eest.



## Lai töövahemik

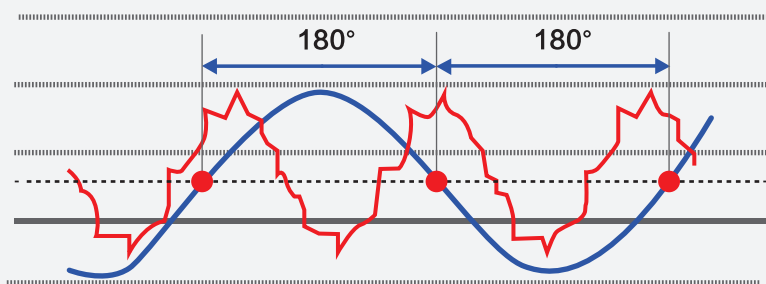
AUX multisplit kliimaseadmed on iseloomulikult töökindlad ja stabiilse tööga isegi äärmuslikes välistemperatuurides. Tänu kaasaegsete tehnoloogiate ja kvaliteetsete komponentide kasutamisele suudavad AUX seadmed töötada laias välistemperatuuride vahemikus – jahutusrežiimis  $-15^{\circ}\text{C}$  kuni  $52^{\circ}\text{C}$  ning kütterežiimis  $-20^{\circ}\text{C}$  kuni  $24^{\circ}\text{C}$ , tagades kõrge mugavustaseme kliimaseadmega ruumides aastaringelt.

# MULTI SPLIT SÜSTEEMID

## Tõhus töö madalatel välistemperatuuridel

Kliimaseade aktiveerib sulatusrežiimi ainult vajadusel ja ainult nii pikaks ajaks, kui on vaja soojusvaheti sulatamiseks, mis võimaldab peaaegu katkematut tööd kütterežiimis. AUX kliimaseadmetes kasutatav nutikas sulatusüsteem parandab energiatõhusust 5% võrra ning suurendab kütmise efektiivsust madalatel välistemperatuuridel kuni 20%.

## NUTIKAS SULATUS



## Juhtimine 180° siinuslaine abil

### Sujuv ja tõhus kompressori töö

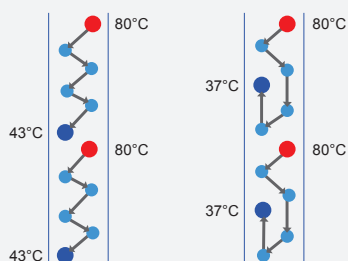
DC inverterkompressor kasutab 180° siinuslaine juhtimist. See tehnoloogia tagab kompressori mootori sujuva töö, suurendades oluliselt selle efektiivsust.

## Optimeeritud torustiku konstruktsioon

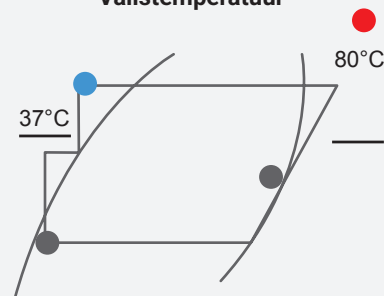
### Paranenud jahutusvõimekus

Disain tagab täiendava jahutuse ja parandab jahutusvõimekust, eraldades külmaaine sisse- ja väljavoolu.

Välistemperatuur



Välistemperatuur



# Välisosad

## Multisplit

AUX-M2-(14/18)LCLH, AUX-M3-21LCLH

Mudel		AUX-M2-14LCLH	AUX-M2-18LCLH	AUX-M3-21LCLH	
Maksimaalne siseüksuste arv		2	2	3	
Jahutuse efektiivsus	[kW]	4,10 (1,80 - 4,51)	5,30 (2,00 - 5,83)	6,20 (2,20 - 6,71)	
	[Btu/h]	13989 (6142 - 15388)	18084 (6824 - 19892)	21154 (7506 - 22895)	
Kütte efektiivsus	[kW]	4,50 (2,05 - 5,28)	5,60 (2,21 - 6,16)	6,60 (2,39 - 7,26)	
	[Btu/h]	15354 (6995 - 18015)	19107 (7541 - 21017)	22519 (8155 - 24771)	
Toiteallikas	[V~,Hz,Ph]	220-240, 50, 1	220-240, 50, 1	220-240, 50, 1	
Energiaarve jahutusrežiimis	[W]	1240 (198-2100)	1640 (280 - 2300)	1920 (350 - 2800)	
Energiaarve kütterežiimis	[W]	1150 (198-2100)	1480 (280 - 2300)	1780 (350 - 2800)	
Energiaarve (jahutus / küte)	[A]	5,39 / 5,00	7,13 / 6,43	8,30 / 7,74	
Maksimaalne voolutarve	[A]	12,0	13,0	14,0	
Maksimaalne energiaarve	[kW]	2,76	3,00	3,00	
SEER / SCOP	-	6,15 / 4,12	6,13 / 4,09	6,13 / 4,19	
EER / COP	-	3,31 / 3,91	3,23 / 3,78	3,23 / 3,71	
Energiaühenduse klass	Jahutus	A++	A++	A++	
	Küte	A+	A+	A+	
Kompressori tüüp	-	rotatsiooniline	rotatsiooniline	rotatsiooniline	
Õhuvoolu kiirus	[m³/h]	2600	2600	4100	
Helirõhutase	[dB(A)]	53	54	56	
Helivõimsuse tase	[dB(A)]	65	65	66	
Seadme mõõtmed (laius x sügavus x kõrgus)	[mm]	785 x 300 x 555	785 x 300 x 555	900 x 350 x 700	
Seadme netokaal	[kg]	30,0	30,0	41,5	
Külmaaine gaas	Tüüp	-	R32	R32	
	Tehase täitekogus (kuni 7,5 m)	[kg]	1,00	1,03	1,15
	Lisatäide	[g/m]	25	25	25
Torustiku ühendused läbimõõt	Vedelikutoru	[mm(toll)]	2 x 6,35 (1/4)	2 x 6,35 (1/4)	3 x 6,35 (1/4)
	Gaasitoru	[mm(toll)]	2 x 9,52 (3/8)	2 x 9,52 (3/8)	3 x 9,52 (3/8)
Maksimaalne paigalduspikkus	Kogu paigalduspikkus	[m]	30	30	50
	Ühe siseüksuse kohta	[m]	20	20	25
Maksimaalne kõrguste vahe	Välisüksuse ja siseüksuse vahel	[m]	10	10	10
	Siseüksuste vahel	[m]	10	10	10
Välisüksuse töö (välistemperatuur)	Jahutus	[°C]	-15~52	-15~52	-15~52
	Küte	[°C]	-22~24	-22~24	-22~24



Kliimaseadmed sisaldavad fluoritud kasvuhoonegaase R32.

Jatame endale õiguse vigadele kirjeldustes, välismüües, funktsioonides, tehnilistes parameetrites ja mõõtjoonistes, mis võivad tuleneda seadmete pidevast täiustamisest.

# Välisosad

## Multisplit

AUX-M3-27LCLH, AUX-M4-(28/36)LCLH, AUX-M5-42LCLH

Mudel		AUX-M3-27LCLH	AUX-M4-28LCLH	AUX-M4-36LCLH	AUX-M5-42LCLH
Maksimaalne siseüksuste arv		3	4	4	5
Jahutuse efektiivsus	[kW]	7,90 (2,30 - 8,69)	8,20 (2,50 - 10,26)	10,50 (2,5 - 11,00)	12,00 (2,77 - 12,70)
	[Btu/h]	26955 (7848 - 29650)	27978 (8530 - 35007)	35826 (8530 - 37532)	40944 (9451 - 43332)
Kütte efektiivsus	[kW]	8,20 (2,45 - 9,02)	8,79 (2,67 - 10,14)	11,00 (2,67 - 11,20)	13,00 (2,96 - 13,10)
	[Btu/h]	27978 (8359 - 30776)	29991 (9110 - 34598)	37532 (9110 - 38214)	44356 (10100 - 44800)
Toiteallikas		[V~,Hz,Ph]	220-240, 50, 1	220-240, 50, 1	220-240, 50, 1
Energiaarve jahutusrežiimis		[W]	2440 (560 - 3400)	2500 (270 - 3340)	3950 (680 - 4930)
Energiaarve kütterežiimis		[W]	2210 (560 - 3400)	2200 (340 - 3100)	3150 (530 - 3850)
Energiaarve (jahutus / küte)		[A]	10,61 / 9,61	10,90 / 9,80	17,50 / 13,96
Maksimaalne voolutarve		[A]	16,5	19,0	23,5
Maksimaalne energiaarve		[kW]	3,8	4,3	5,3
SEER / SCOP		-	6,19 / 4,08	6,12 / 4,10	6,15 / 4,12
EER / COP		-	3,23 / 3,71	3,28 / 4,00	2,66 / 3,49
Energiaühenduse klass	Jahutus	-	A++	A++	A++
	Küte	-	A+	A+	A+
Kompressori tüüp		-	rotatsiooniline	rotatsiooniline	rotatsiooniline
Õhuvoolu kiirus		[m³/h]	4100	4000	4200
Helirõhutase		[dB(A)]	57	59	61
Helivõimsuse tase		[dB(A)]	67	70	70
Seadme mõõtmed (laius x sügavus x kõrgus)		[mm]	900 x 350 x 700	985 x 395 x 808	985 x 395 x 808
Seadme netokaal		[kg]	44,5	65,5	74,0
Külmaaine gaas	Tüüp	-	R32	R32	R32
	Tehase täitekogus (kuni 7,5 m)	[kg]	1,45	2,05	2,30
	Lisatäide	[g/m]	25	15	25
Torustiku ühendused läbimõõt	Vedelikutoru	[mm(toll)]	3 x 6,35 (1/4)	4 x 6,35 (1/4)	4 x 6,35 (1/4)
	Gaasitoru	[mm(toll)]	3 x 9,52 (3/8)	4 x 9,52 (3/8)	4 x 9,52 (3/8)
Maksimaalne paigalduspikkus	Kogu paigalduspikkus	[m]	50	70	70
	Ühe siseüksuse kohta	[m]	25	30	30
Maksimaalne kõrguste vahe	Välisüksuse ja siseüksuse vahel	[m]	10	10	10
	Siseüksuste vahel	[m]	10	10	10
Välisüksuse töö (välistemperatuur)	Jahutus	[°C]	-15~52	-15~52	-15~52
	Küte	[°C]	-22~24	-22~24	-22~24

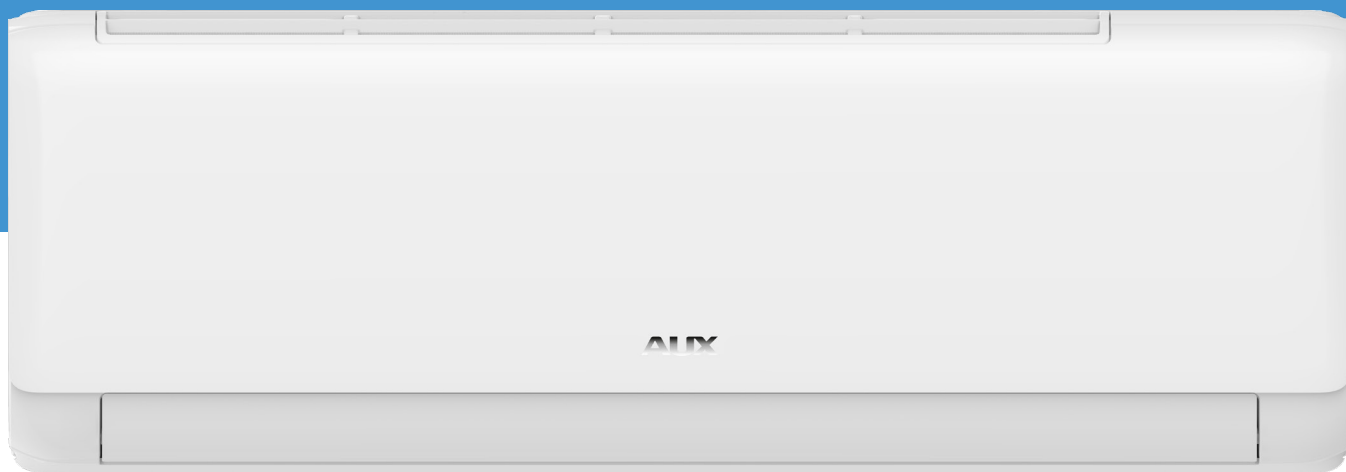


Kliimaseadmed sisaldavad fluoritud kasvuhoonegaase R32.

Jatame endale õiguse vigadele kirjeldustes, välismuses, funktsioonides, tehnilistes parameetrites ja mõõtjoonistes, mis võivad tuleneda seadmete pidevast täiustamisest.

# Q-Smart Premium

AUX-07/09/12/18/24QP



Q-Smart Premium sisaldab tervist edendavaid funktsioone, arenenud tehnoloogiat ning erakordselt stilset korpust

Q-Smart Premium kliimaseadmete kõrge kvaliteet ja esteetiline viimistlus koos elegantse vormiga tagavad, et seadmed sobituvad suurepäraselt igasse sisekujundusstiili ning toimivad ühtlasi elegantse ja diskreetse dekoratiivelemendina.



# Q-Smart Premium

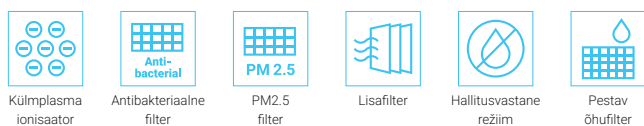
## QP-seeria

AUX-07/09/12/18/24QP



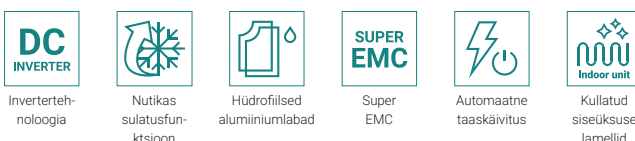
Mudel		AUX-07QP/I	AUX-09QP/I	AUX-12QP/I	AUX-18QP/I	AUX-24QP/I
Jahutuse efektiivsus	[kW]	2,05 (1,13 - 2,70)	2,60 (1,40 - 3,30)	3,52 (1,70 - 3,70)	5,28 (2,50 - 5,80)	6,90 (2,90 - 7,30)
	[Btu/h]	7000 (3855 - 9220)	9000 (4780 - 11260)	12000 (5800 - 12625)	18015 (8530 - 19790)	23542 (9895 - 24908)
Kütte efektiivsus	[kW]	2,15 (0,98 - 2,50)	2,93 (1,20 - 3,00)	3,80 (1,80 - 3,90)	5,37 (2,25 - 5,80)	7,05 (2,10 - 8,00)
	[Btu/h]	7400 (3340 - 8530)	10000 (4095 - 10240)	13000 (6140 - 13300)	18085 (7680 - 19790)	24054 (7165 - 27296)
Toiteallikas	[V~Hz,Ph]	220-240, 50, 1	220-240, 50, 1	220-240, 50, 1	220-240, 50, 1	220-240, 50, 1
Energiaarve jahutusrežiimis	[W]	20	20	40 (12-68)	58 (16-88)	63 (16-88)
Energiaarve kütterežiimis	[W]	20	20	40 (12-68)	58 (16-88)	63 (16-88)
Ventilaatori mootori võimsus	[W]	13	13	18	30	50
Ventilaatori kiirus (kõrge)	[p/min]	1350	1350	1330	1230	1330
Õhuvoolu kiirus	[m3/h]	550	550	600	950	1300
Helirõhutase	[dB(A)]	38/31/27/22/19	38/31/27/22/19	38/32/29/23/20	41/32/31/26/23	38/36/33/31/23
Helivõimsuse tase	[dB(A)]	44/40/36/31/24	44/40/36/31/24	44/40/36/32/23	37/43/40/35/30	48/43/40/37/28
Seadme mõõtmed	[mm]	762 x 295 x 200	762 x 295 x 200	762 x 295 x 200	960 x 316 x 222	1089 x 328 x 227
Seadme netokaal	[kg]	7,0	7,0	8,0	11,0	12,5
Külmaaine gaas	-	R32	R32	R32	R32	R32
Torustiku ühendused (läbimõõt)	Vedeliktoru	[mm(toll)]	6,35 (1/4)	6,35 (1/4)	6,35 (1/4)	6,35 (1/4)
	Gaasitoru	[mm(toll)]	9,52 (3/8)	9,52 (3/8)	9,52 (3/8)	12,70 (1/2)
	Kondensaattoru	[mm]	16,9	16,9	16,9	16,9

### TERVIS



Külmplasma ionisaator, Antibakteriaalne filter, PM2.5 filter, Lisafilter, Hallitusvastane režiim, Pestav õhufilter

### TEHNOLOOGIA



Invertertehnoloogia, Nutikas sulatusfunktsioon, Hüdrofiilsed alumiiniumlabad, Super EMC, Automaatne taaskäivitus, Kullatud siseüksuse lamellid

### MUGAVUS



Automaatdiagnostika režiim, 24H taimer, LED-ekraan, Kahekordne kondensaadi äravool, Sisseehitatud Wi-Fi moodul, Juhtmevaba pult

### KOMFORT



4D õhuvool, Vertikaalne õhusuunajate liikumine, Horisontaalne õhusuunajate liikumine, Külma vastane režiim, Öörežiim, I FEEL režiim

### KOMFORT



Turborežiim, Automaatrežiim, Jahutusrežiim, Kütterežiim, Niiskuse eemaldamise režiim, Ventilaatorirežiim

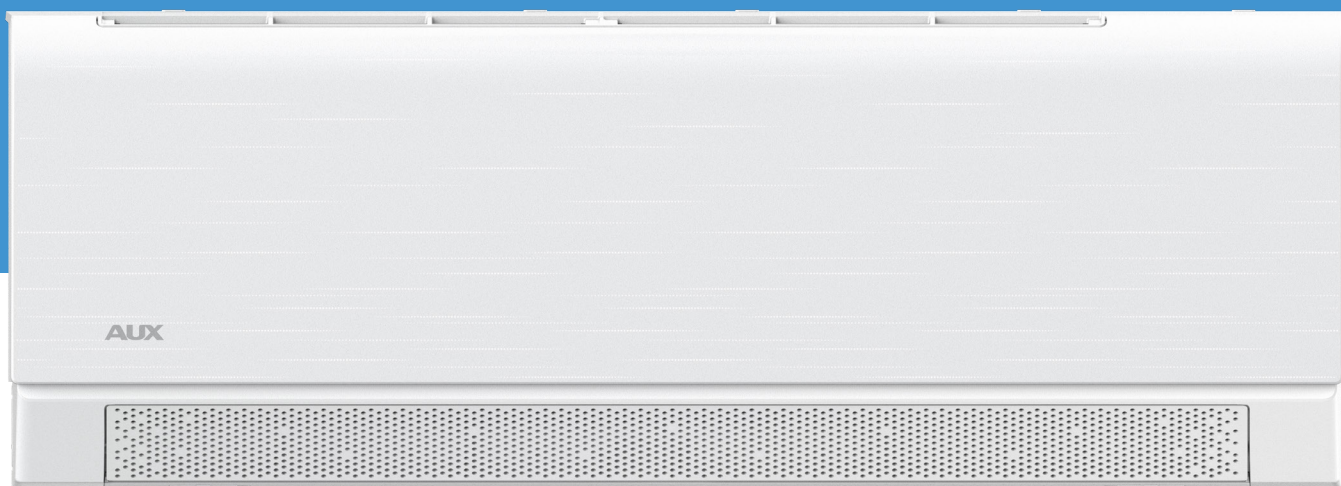
### ÖKOLOOGIA



R32 külmaaine, Ökorežiim, Ooterežiim 0,3 W

# C-Smart

AUX-07/09/12/18/24CA



C-Smart seeria on täiuslik kombinatsioon kaasaegsest disainist ja uuenduslikest funktsioonidest, loodud mugavust, elegantsi ja ainulaadset esteetikat silmas pidades

---

C-Smart seeria kliimaseadmed on varustatud täiustatud õhujaotussüsteemiga tänu uuenduslikule mikroavade tehnoloogiale. Koos mitmete innovaatiliste funktsioonide ja erakordse disainiga on C-Smart kliimaseadmed täiuslik dekoratiivelement, mis täiustab kaasaegsete interjööride stiili.



# C-Smart

## CA-seeria

AUX-07/09/12/18/24CA



Mudel		AUX-07CA/I	AUX-09CA/I	AUX-12CA/I	AUX-18CA/I	AUX-24CA/I	
Jahutuse efektiivsus	[kW]	2,05 (1,13 - 2,70)	2,64 (1,40 - 3,30)	3,52 (1,70 - 3,70)	5,27 (2,50 - 5,80)	6,90 (2,90 - 7,30)	
	[Btu/h]	7000 (3855 - 9220)	9000 (4780 - 11260)	12000 (5800 - 12625)	17980 (8530 - 19790)	23542 (9895 - 24908)	
Kütte efektiivsus	[kW]	2,35 (0,98 - 2,50)	2,93 (1,20 - 3,00)	3,81 (2,03 - 4,42)	5,38 (2,25 - 5,80)	7,05 (2,10 - 8,00)	
	[Btu/h]	8000 (3340 - 8530)	10000 (4095 - 10240)	13000 (6930 - 15080)	18350 (7680 - 19790)	24054 (7165 - 27296)	
Toiteallikas	[V~Hz,Ph]	220-240, 50, 1	220-240, 50, 1	220-240, 50, 1	220-240, 50, 1	220-240, 50, 1	
Energiaarve jahutusrežiimis	[W]	40 (12-68)	40 (12-68)	40 (12-68)	63 (16-88)	63 (16-88)	
Energiaarve kütterežiimis	[W]	40 (12-68)	40 (12-68)	40 (12-68)	63 (16-88)	63 (16-88)	
Ventilaatori mootori võimsus	[W]	13	13	13	30	50	
Ventilaatori kiirus	[p/min]	1180 - 850	1180 - 850	1180 - 850	1230 - 850	1330 - 900	
Õhuvoolu kiirus	[m3/h]	650	650	650	950	1300	
Helirõhutase	[dB(A)]	41/38/35	41/38/35	41/38/35	47/39/36	49/44/40	
Helivõimsuse tase	[dB(A)]	53	53	53	58	63	
Seadme mõõtmed	[mm]	774 x 298 x 202	774 x 298 x 202	774 x 298 x 202	1002 x 318 x 223	1145 x 332 x 230	
Seadme netokaal	[kg]	7,0	7,0	7,5	11,0	13,0	
Külmaaine gaas	-	R32	R32	R32	R32	R32	
Torustiku ühendused (läbimõõt)	Vedelikutoru	[mm(toll)]	6,35 (1/4)	6,35 (1/4)	6,35 (1/4)	6,35 (1/4)	6,35 (1/4)
	Gaasitoru	[mm(toll)]	9,52 (3/8)	9,52 (3/8)	9,52 (3/8)	12,70 (1/2)	15,88 (5/8)
	Kondensaattoru	[mm]	16,9	16,9	16,9	16,9	16,9

### TERVIS



UV-steriliseerimine



Antibakteriaalne filter



Temperatuurivahemiku seadistamine



PM2.5 filter



Lisafilter



Hallitusvastane režiim



Pestav õhufilter



R32 külmagaas



Ökorežiim



Ooterežiim 0,3 W

### ÖKOLOOGIA

### KOMFORT



4D õhuvool



Vertikaalne õhusuunajate liikumine



Horizontaalne õhusuunajate liikumine



Külmavastane režiim



Öörežiim



I FEEL režiim



Turborežiim



Automaatrežiim



Jahutusrežiim



Kütterežiim



Pehme õhuvoolu režiim



Niiskuse eemaldamise režiim

### KOMFORT



Ventilaatorirežiim



Vaikne töörežiim



Lihtne ja kiire paigaldus

### TEHNOLOOGIA



Invertertehnoloogia



Nutikas sulatusfunktsioon



Hüdrofiilsed alumiiniumlabad



Super EMC



Automaatne taaskäivitus



Kullatud siseüksuse lamellid

### MUGAVUS



Automaatdiagnoosika režiim



24H taimer



LED-ekraan

### MUGAVUS



Kahekordne kondensaadi äravool



Sisesehitatud Wi-Fi moodul



Juhtmevaba pult

Jätame endale õiguse vigadele kirjeldustes, väljumises, funktsioonides, tehnilistes parameetrites ja mõõtjoonistes, mis võivad tuleneda seadmete pidevast täiustamisest.

# CCB-Smart

AUX-07/09/12/18/24CCB



CCB-Smart kliimaseade ühendab modernse elegantsi ja sobib ideaalselt kaasaegsetesse interjööridesse. Selle täiustatud tehnoloogiad rõhutavad seadme ainulaadsust

CCB-Smart on ainulaadne kombinatsioon uuenduslikust disainist ja arenenud tehnoloogiast, mis sobib ideaalselt kaasaegsetesse ruumidesse. Musta viimistlusega mudel köidab pilku läikiva esipaneeliga, mis loob elegantse kontrasti korpuse mati pinnaga.



# CCB-Smart

## CCB-seeria

AUX-07/09/12/18/24CCB



Mudel		AUX-07CCB/I	AUX-09CCB/I	AUX-12CCB/I	AUX-18CCB/I	AUX-24CCB/I	
Jahutuse efektiivsus	[kW]	2,05 (1,13 - 2,70)	2,64 (1,40 - 3,30)	3,52 (1,70 - 3,70)	5,27 (2,50 - 5,80)	6,90 (2,90 - 7,30)	
	[Btu/h]	7000 (3855 - 9220)	9000 (4780 - 11260)	12000 (5800 - 12625)	17980 (8530 - 19790)	23542 (9895 - 24908)	
Kütte efektiivsus	[kW]	2,35 (0,98 - 2,50)	2,93 (1,20 - 3,00)	3,81 (2,03 - 4,42)	5,38 (2,25 - 5,80)	7,05 (2,10 - 8,00)	
	[Btu/h]	8000 (3340 - 8530)	10000 (4095 - 10240)	13000 (6930 - 15080)	18350 (7680 - 19790)	24054 (7165 - 27296)	
Toiteallikas	[V~.Hz,Ph]	220-240, 50, 1	220-240, 50, 1	220-240, 50, 1	220-240, 50, 1	220-240, 50, 1	
Energiaarve jahutusrežiimis	[W]	40 (12-68)	40 (12-68)	40 (12-68)	63 (16-88)	63 (16-88)	
Energiaarve kütterežiimis	[W]	40 (12-68)	40 (12-68)	40 (12-68)	63 (16-88)	63 (16-88)	
Ventilaatori mootori võimsus	[W]	13	13	13	30	50	
Ventilaatori kiirus	[p/min]	1180 - 850	1180 - 850	1180 - 850	1230 - 850	1330 - 900	
Õhuvoolu kiirus	[m3/h]	650	650	650	950	1300	
Helirõhutase	[dB(A)]	41/38/35	41/38/35	41/38/35	47/39/36	49/44/40	
Helivõimsuse tase	[dB(A)]	53	53	53	58	63	
Seadme mõõtmed	[mm]	774 x 298 x 202	774 x 298 x 202	774 x 298 x 202	1002 x 318 x 223	1145 x 332 x 230	
Seadme netokaal	[kg]	7,0	7,0	7,5	11,0	13,0	
Külmaaine gaas	-	R32	R32	R32	R32	R32	
Torustiku ühendused (läbimõõt)	Vedelikutoru	[mm(toll)]	6,35 (1/4)	6,35 (1/4)	6,35 (1/4)	6,35 (1/4)	6,35 (1/4)
	Gaasitoru	[mm(toll)]	9,52 (3/8)	9,52 (3/8)	9,52 (3/8)	12,70 (1/2)	15,88 (5/8)
	Kondensaattoru	[mm]	16,9	16,9	16,9	16,9	16,9

### TERVIS



UV-steriliseerimine



Antibakteriaalne filter



Temperatuurivahemiku seadistamine



PM2.5 filter



Lisafilter



Hallitusvastane režiim



Pestav õhufilter



R32 külmagaas



Ökorežiim



Ooterežiim 0,3 W

### ÖKOLOOGIA

### KOMFORT



4D õhuvool



Vertikaalne õhusuunajate liikumine



Horizontaalne õhusuunajate liikumine



Külmavastane režiim



Öörežiim



I FEEL režiim



Turborežiim



Automaatrežiim



Jahutusrežiim



Kütterežiim



Pehme õhuvoolu režiim



Niiskuse eemaldamise režiim

### KOMFORT



Ventilaatorirežiim



Vaikne töörežiim



Lihtne ja kiire paigaldus

### TEHNOLOOGIA



Invertertehnoloogia



Nutikas sulatus-funktsioon



Hüdrofiilsed alumiiniumlabad



Super EMC



Automaatne taaskäivitus



Kullatud siseüksuse lamellid

### MUGAVUS



Automaatdiagnoosika režiim



24H taimer



LED-ekraan

### MUGAVUS



Kahekordne kondensaadi äravool



Sisseehitatud Wi-Fi moodul



Juhtmevaba pult

Jätame endale õiguse vigadele kirjeldustes, väljumises, funktsioonides, tehnilistes parameetrites ja mõõtjoonistes, mis võivad tuleneda seadmete pidevast täiustamisest.

# Kassetiseadmed

AUX-M-C(09/12/18/24)/I



Vaiksed ja efektiivsed AUX kassetiseadmed sobivad ideaalselt äriruumidesse ripplagede puhul, nagu kontorid, koosolekuruumid, restoranid ja kauplused. Tänu 360° õhujaotuse tehnoloogiale ning kiirele jahutus- ja kütterežiimile tagavad need mugava sisekliima igas ruumi nurgas.



# Kassett

## C-seeria

AUX-M-C(09/12/18/24)/I



Mudel		AUX-M-C09	AUX-M-C12	AUX-M-C18	AUX-M-C24	
Dekoratiivpaneel	-	AUX-P-01	AUX-P-01	AUX-P-01	AUX-P-02	
Jahutuse efektiivsus	[kW]	2,80 (1,50 - 3,55)	3,52 (1,70 - 3,70)	5,28 (2,50 - 5,60)	7,00 (2,16 - 8,20)	
	[Btu/h]	9560 (5120 - 12115)	12010 (5800 - 12625)	18015 (8530 - 19107)	24000 (7400 - 28000)	
Kütte efektiivsus	[kW]	3,00 (1,60 - 3,81)	3,81 (2,03 - 4,42)	5,60 (3,03 - 7,03)	8,00 (1,98 - 9,30)	
	[Btu/h]	10240 (5460 - 13000)	13000 (6930 - 15080)	19107 (10340 - 24000)	27300 (6800 - 31700)	
Toiteallikas	[V~,Hz,Ph]	220-240, 50, 1	220-240, 50, 1	220-240, 50, 1	220-240, 50, 1	
Energiatarve jahutusrežiimis	[W]	40 (12 - 68)	40 (12 - 68)	40 (12 - 68)	110 (27,5 - 171)	
Energiatarve kütterežiimis	[W]	40 (12 - 68)	40 (12 - 68)	40 (12 - 68)	110 (27,5 - 171)	
Ventilaatori mootori võimsus	[W]	30	30	30	80	
Ventilaatori kiirus (kõrge / keskmine / madal)	[p/min]	720/610/530	720/610/530	840/720/660	580/530/470	
Õhuvoolu kiirus (kõrge / keskmine / madal)	[m3/h]	700/620/530	700/620/530	760/650/580	1400/1350/1150	
Helirõhutase	[dB(A)]	42/36/32	42/36/32	45/40/38	47/45/42	
Helivõimsuse tase	[dB(A)]	52	52	56	57	
Seadme mõõtmed	[mm]	570 x 570 x 260	570 x 570 x 260	570 x 570 x 260	840 x 840 x 246	
Paneeli mõõtmed	[mm]	650 x 650 x 55	650 x 650 x 55	650 x 650 x 55	950 x 950 x 55	
Seadme netokaal	[kg]	14,5	14,5	15,0	26,0	
Paneeli netokaal	[kg]	2,2	2,2	2,2	5,3	
Külmaaine gaas	-	R32	R32	R32	R32	
Torustiku ühendused (läbimõõt)	Vedelikutoru	[mm(toll)]	6,35 (1/4)	6,35 (1/4)	6,35 (1/4)	6,35 (1/4)
	Gaasitoru	[mm(toll)]	12,70 (1/2)	12,70 (1/2)	12,70 (1/2)	15,88 (5/8)
	Kondensaattoru	[mm]	20	20	20	20

### TERVIS



Pestav õhufilter

### ÖKOLOOGIA



R32 külmaaine

### MUGAVUS



Juhtmevaba pult



24H taimer



Valikuline Wi-Fi moodul

### KOMFORT



Jahutusrežiim



Kiire jahutus / küte



Kütterežiim



Automaatrežiim



Ventilaatorirežiim

### KOMFORT



Niiskuse eemaldamise režiim



Vertikaalne õhusuunajate liikumine



Külmavastane režiim



Õõrežiim



I FEEL režiim



Turborežiim

### TEHNOLOOGIA



Invertertehnoloogia



Nutikas sulatus-funktsioon



Hüdrofiilsed alumiiniumilabad



Automaatne taaskäivitamine



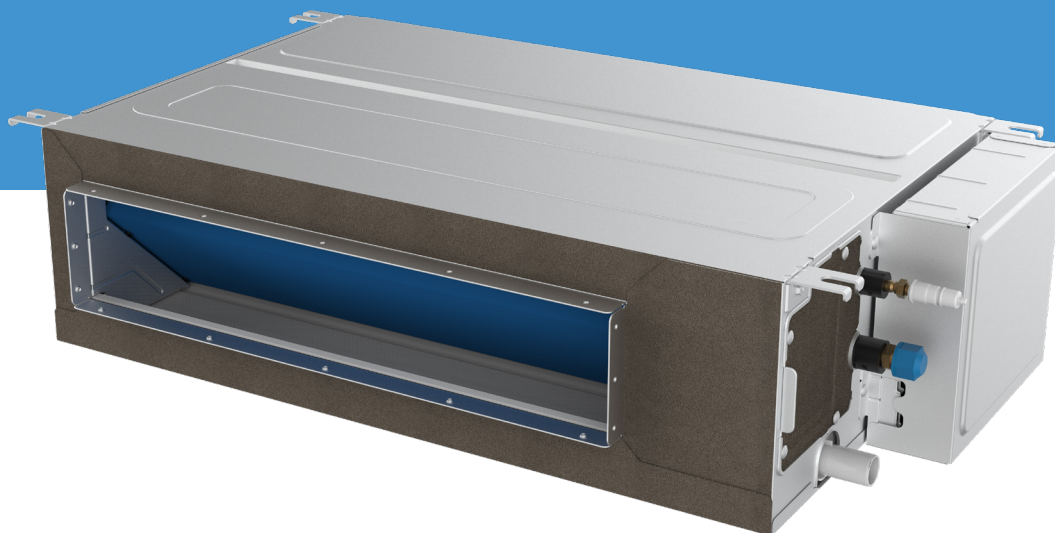
Super EMC



Jahutus madalatel temperatuuridel

# Kanaliseadmed

AUX-M-D(07/09/12/18/24)/I



Tänu eriti madalale korpuse disainile sobib see ka madalate lagede korral. Automaatne ESP reguleerimise funktsioon tagab mugava jahutuse ja kütte sõltumata paigalduspikkusest.

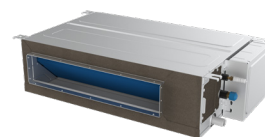
Kanaliseadme konstruktsioon võimaldab kahte õhuvõtu kanali paigaldusviisi, pakkudes suurt paindlikkust süsteemi projekteerimisel. Vaikimisi asub õhuvõtt seadme tagaosas, kuid vajadusel saab õhku võtta ka altpoolt (valikuline).



# Kanaliseade

## D-seeria

AUX-M-D(07/09/12/18/24)/I



Mudel		AUX-M-D07/I	AUX-M-D09/I	AUX-M-D12/I	AUX-M-D18/I	AUX-M-D24/I
Jahutuse efektiivsus	[kW]	2,20 (1,13 - 2,70)	2,60 (1,50 - 3,55)	3,52 (1,35 - 4,40)	5,28 (1,53 - 5,60)	7,03 (2,16 - 8,20)
	[Btu/h]	7506 (3855 - 9220)	8872 (5120 - 12115)	12000 (4600 - 15000)	18000 (5200 - 19100)	24000 (7400 - 28000)
Kütte efektiivsus	[kW]	2,50 (1,34 - 3,17)	2,90 (1,70 - 3,65)	3,81 (1,24 - 5,30)	5,60 (1,40 - 6,20)	7,91 (1,98 - 9,30)
	[Btu/h]	8530 (4575 - 10820)	9895 (5800 - 12450)	13000 (4200 - 18100)	19100 (4800 - 21200)	27000 (6800 - 31700)
Toiteallikas	[V~Hz,Ph]	220~240, 50, 1	220~240, 50, 1	220~240, 50, 1	220~240, 50, 1	220~240, 50, 1
Energiaarve jahutusrežiimis	[W]	55	55	60	90	150
Energiaarve kütterežiimis	[W]	55	55	60	90	150
Ventilaatori mootori võimsus	[W]	40	40	50	73	120
Ventilaatori kiirus (kõrge / keskmine / madal)	[p/min]	1020/870/780	1020/870/780	980/880/800	1180/1050/930	1200/1065/960
Õhuvoolu kiirus (kõrge / keskmine / madal)	[m3/h]	600/450/380	600/450/380	720/600/500	900/750/630	1400/1190/980
Helirõhutase	[dB(A)]	37/33/30	37/33/30	36/34/32	41/37/34	42/39/36
Helivõimsuse tase	[dB(A)]	53	53	49	56	55
ESP	[Pa]	10/30	10/30	25 (0 ~ 80)	25 (0 ~ 80)	25 (0 ~ 80)
Seadme mõõtmed	[mm]	700 x 470 x 200	700 x 470 x 200	700 x 700 x 245	700 x 700 x 245	1000 x 700 x 245
Seadme netokaal	[kg]	18,5	18,5	21,0	22,0	29,5
Külmaaine gaas	-	R32	R32	R32	R32	R32
Torustiku ühendused (läbimõõt)	Vedelikutoru [mm(toll)]	6,35 (1/4)	6,35 (1/4)	6,35 (1/4)	6,35 (1/4)	9,52 (3/8)
	Gaasitoru [mm(toll)]	9,52 (3/8)	9,52 (3/8)	12,70 (1/2)	12,70 (1/2)	15,88 (5/8)
	Kondensaatoru [mm]	16,50	16,50	16,50	16,50	16,50

### TERVIS

- Vastupidav õhufilter

### ÖKOLOOGIA

- R32 külmaaine

### MUGAVUS

- Juhtmega kontrollid
- 24H taimer
- Valikuline juhtmevaba kontrollid
- Valikuline Wi-Fi moodul

### KOMFORT

- Jahutusrežiim
- Kiire jahutus / küte
- Kütterežiim
- Automaatrežiim

### KOMFORT

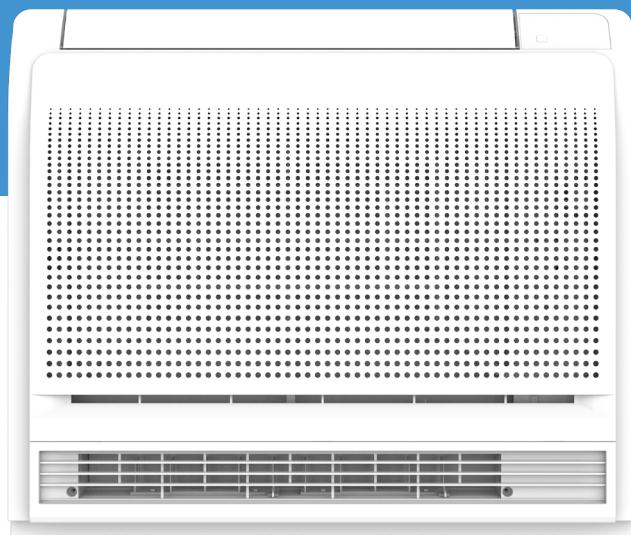
- Ventilaatorirežiim
- Niiskuse eemaldamise režiim
- Kül mavastane režiim
- Öörežiim
- I FEEL režiim
- Turborežiim

### TEHNOLOOGIA

- Invertertehnoloogia
- Nutikas sulatusfunktsioon
- Hüdrofiilsed alumiiniumlabad
- Automaatne taaskäivitus
- Super EMC
- Jahutus madalatel temperatuuridel

# Konsoolseadmed

AUX-M-K(09/12/18)



Konsoolseadmed on efektiivsed ja kompaktsed seadmed, mis sobivad ideaalselt nii äriruumidesse kui ka eluruumidesse. Tänu atraktiivsele disainile sobituvad need suurepäraselt igasse kliimaseadmega ruumi.

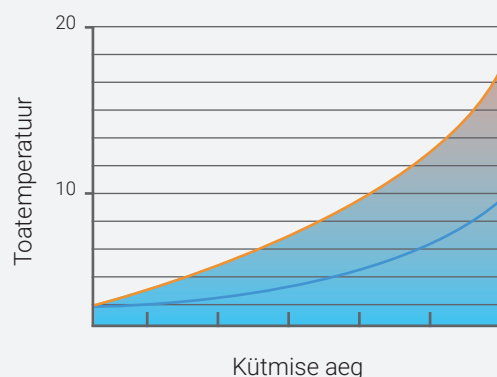
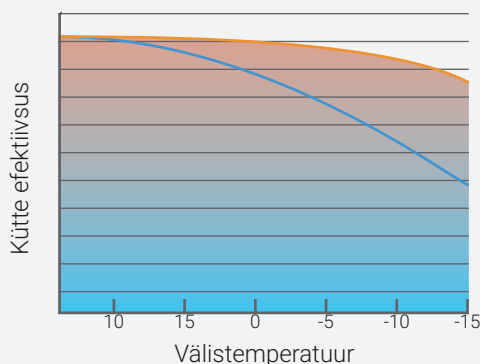


# MULTI SPLIT SÜSTEEMID

## KONSOOLSEADMED

### Suur küttevõimsus

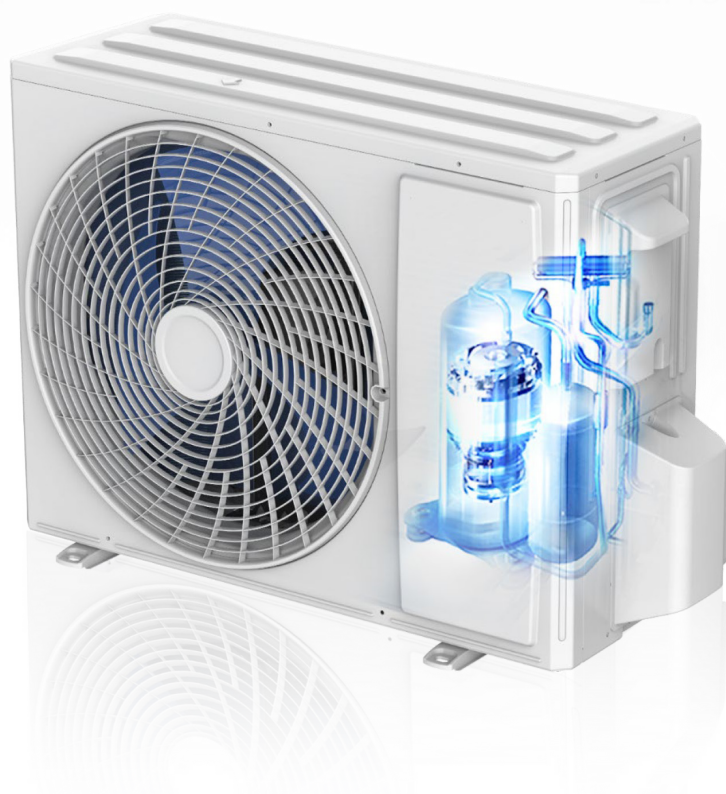
- AUX konsoolseade
- Teiste kaubamärkide tavalised kliimaseadmed



### Kõrgeima kvaliteediga kompressor

Nii sise- kui ka välisseadmed kasutavad täiustatud DC invertertehnoloogiat, mida iseloomustab kõrge efektiivsus ja energiasääst. Selle tulemusel töötavad süsteemid tõhusamalt, aidates märkimisväärselt vähendada energiatarbimist. Invertertehnoloogia võimaldab seadmete võimsust sujuvalt kohandada vastavalt hetkevajadusele, vältides sagedastest sisse- ja väljalülitustest tingitud energiakadusid.

Lisaks pikendab DC inverteritehnoloogia seadmete eluiga, vähendades mehaanilisi ja termilisi koormusi. Selle tulemusel saavad kasutajad nautida madalamaid energiakulusid ja süsteemide usaldusväärsemat tööd.

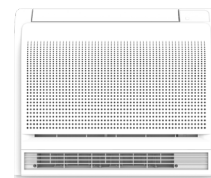




# Konsool

## K-seeria

AUX-M-K(09/12/18)



Mudel		AUX-M-K09	AUX-M-K12	AUX-M-K18
Jahutuse efektiivsus	[kW]	2,60 (1,50 - 3,55)	3,50 (1,70 - 3,70)	4,70 (2,50 - 4,80)
	[Btu/h]	8872 (5120 - 12115)	12285 (5800 - 12625)	16036 (8530 - 16378)
Kütte efektiivsus	[kW]	2,80 (1,50 - 3,55)	3,50 (1,50 - 3,70)	5,00 (2,50 - 5,60)
	[Btu/h]	9560 (5120 - 12115)	12625 (5120 - 12625)	17060 (8530 - 19107)
Toiteallikas	[V~Hz,Ph]	220-240, 50, 1	220-240, 50, 1	220-240, 50, 1
Energiaarve jahutusrežiimis	[W]	40 (20 - 65)	40 (20 - 65)	55 (20 - 80)
Energiaarve kütterežiimis	[W]	40 (20 - 65)	40 (20 - 65)	55 (20 - 80)
Ventilaatori mootori võimsus	[W]	35	35	35
Ventilaatori kiirus	[p/min]	650	650	650
Õhuvoolu kiirus	[m3/h]	600/530/430	600/530/430	650/550/450
Helirõhutase	[dB(A)]	42/39/36	42/39/36	44/40/37
Helivõimsuse tase	[dB(A)]	52	52	54
Seadme mõõtmed	[mm]	700 x 225 x 600	700 x 225 x 600	700 x 225 x 600
Seadme netokaal	[kg]	15,0	15,0	15,0
Külmaaine gaas	-	R32	R32	R32
Torustiku ühendused (läbimõõt)	Vedelikutoru [mm(toll)]	6,35 (1/4)	6,35 (1/4)	6,35 (1/4)
	Gaasitoru [mm(toll)]	9,52 (3/8)	9,52 (3/8)	9,52 (3/8)
	Kondensaattoru [mm]	20	20	20

### TERVIS



Pestav õhufilter



Long-term

Vastupidav õhufilter

### ÖKOLOOGIA



R32

külmaaine

### MUGAVUS



Juhtmevaba puult



24H taimer



Sisesehitatud Wi-Fi moodul



Valikuline juhtmega kontrolleri

### KOMFORT



Jahutusrežiim



Kiire jahutus / küte



Kütterežiim



Automaatrežiim

### KOMFORT



Ventilaatorirežiim



Niiskuse eemaldamise režiim



Vertikaalne õhusuunajate liikumine



Külmavastane režiim



Õõrežiim



I FEEL režiim



Turborežiim

### TEHNOLOOGIA



Invertertehnoloogia



Nutikas sulatus-funktsioon



Hüdrofiilsed alumiiniumplabid



Automaatne taaskäivitus



Super EMC

### TEHNOLOOGIA



Jahutus madalatel temperatuuridel



Seadme vertikaalne paigaldus vastu sein

### Lihtne paigaldus ja lame disain

Konsoolseadme disain võimaldab lihtsat paigutust ruumis. Seadme paigaldamine seina vastu ei vaja korpust. Üliväike sügavus – vaid 225 mm – võimaldab paigaldust ka piiratud ruumides.

# AUX

AIR CONDITIONER



Kliimaseadmed sisaldavad fluoritud kasvuhoonegaasi R32.  
Tehnilised andmed, väälimus ja funktsioonid võivad muutuda ilma eelneva etteatamiseta.